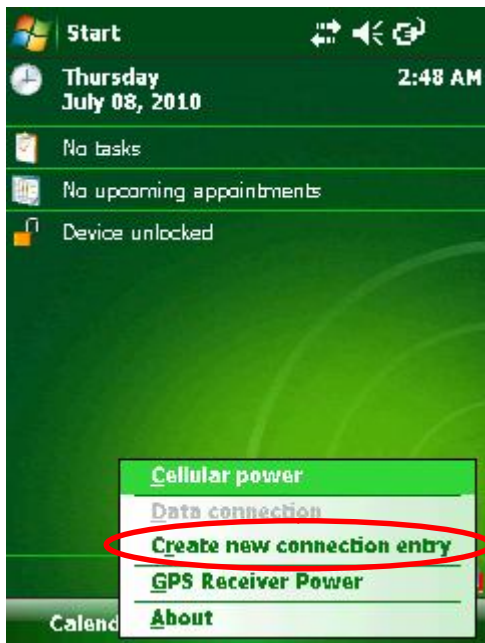


Подключение приемника GRS-1 к сети Интернет через внешний Bluetooth GSM\GPRS Modem



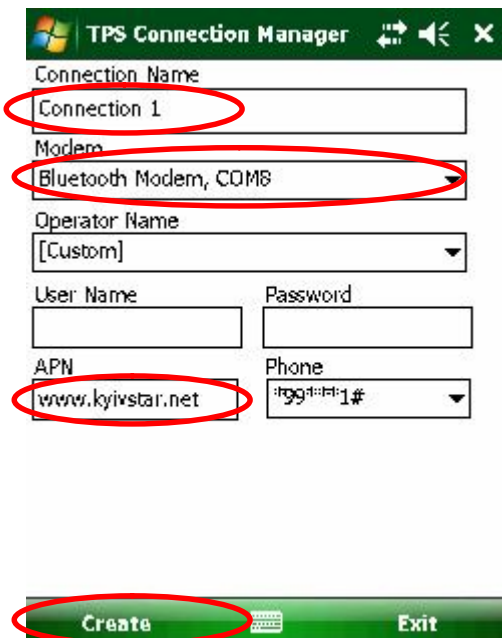
1. Запуск TPS Connection Manager

Нажатием на ярлык в правом нижнем углу экрана, запустите TPS Connection Manager.



2. Создание нового соединения

Выберите пункт *Create new connection entry*.



3. Параметры нового соединения

Укажите имя соединения *Connection Name*.

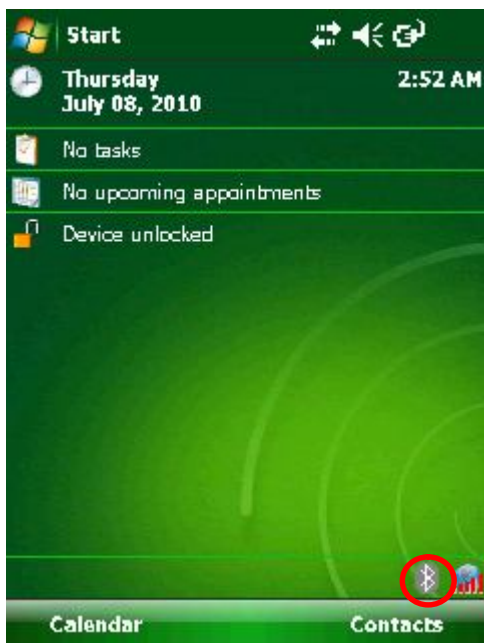
Выберите тип модема *Modem* - Bluetooth Modem, COM8.

Если требуется, заполните поля *User Name* и *Password* (для «Киевстар» не требуется).

Укажите *APN* (для «Киевстар» - www.kyivstar.net).

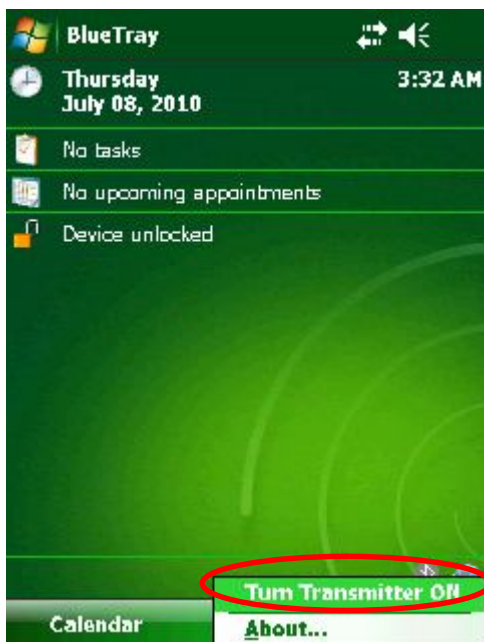
Выберите номер дозвона *Phone* (для «Киевстар» - *99***1#).

Проверьте правильность заполнения всех полей. Если все параметры соединения указаны правильно, нажмите кнопку *Create*.



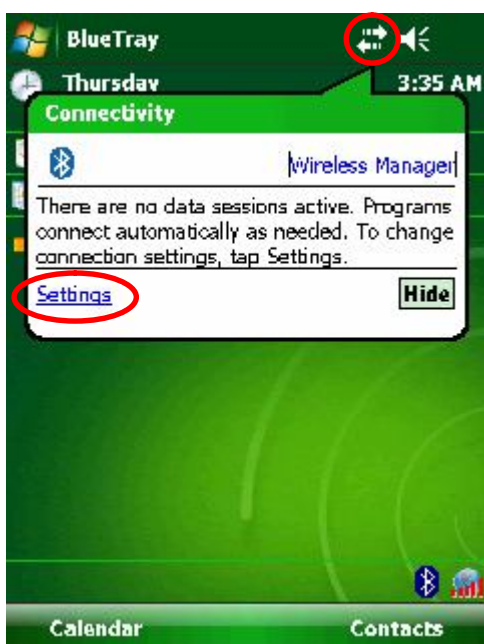
4. Включение модуля Bluetooth

Для включения модуля Bluetooth, нажмите на иконку Bluetooth Manager в правом нижнем углу экрана.



Выберите пункт меню *Turn Transmitter ON*.

После включения модуля, иконка Bluetooth должна окраситься в синий цвет.

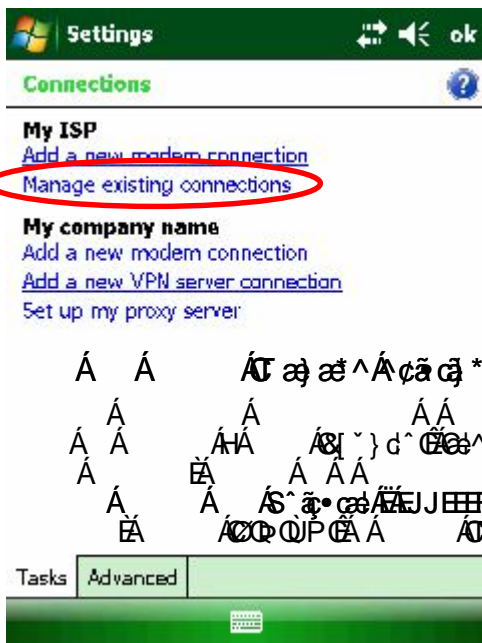


5. Установка соединения с сетью Интернет

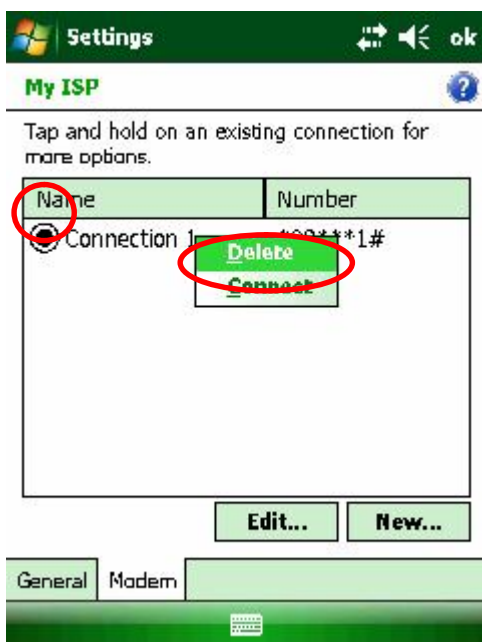
Нажмите на иконку Wireless Manager в правом верхнем углу экрана. Затем нажмите на ссылку *Settings*.



Нажмите на ярлык *Connections*.



Выберите пункт *Manage existing connections*.

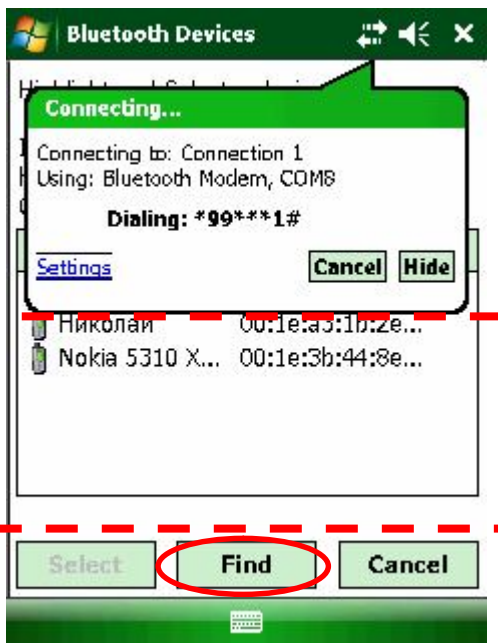


Выберите созданное ранее соединение (в этом примере "Connection 1"). Зажмите на имени соединения стилус, и в выпавшем меню выберите *Connect*.



Включите модуль Bluetooth на Вашем телефоне и сделайте его доступным для подключения, согласно инструкции производителя Вашего телефона.

Нажмите на экране приемника кнопку *OK*.

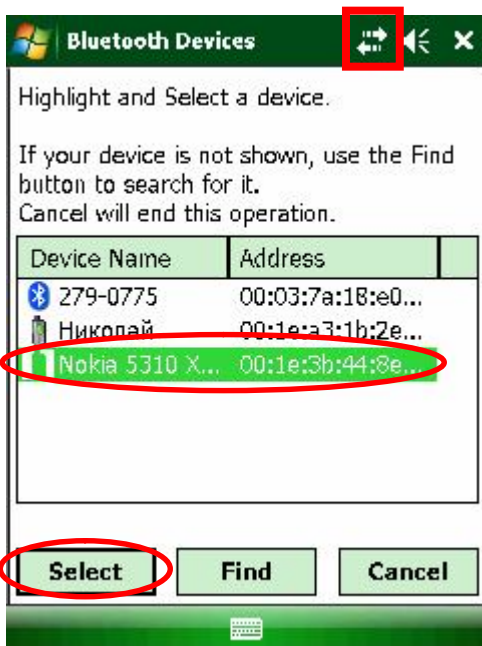


Переключитесь стилусом на окно выбора устройств Bluetooth.

Если в появившемся списке еще нет имени Вашего телефона, нажмите кнопку, не закрывая всплывающее окно Connecting...

Подключите Ваш телефон.

Для того чтобы сохранить имя найденного телефона отметьте пункт *Save selection for future use*.



Выберите имя Вашего телефона и нажмите кнопку *Select*.

Если подключение прошло успешно, на телефоне отобразится значок подключения к сети GPRS/EDGE, и остановятся стрелочки на иконке Wireless Manager. При нажатии на иконку Wireless Manager отобразится время подключения к сети. В противном случае будет выдано сообщение об ошибке.